

Thrive app Gebruikers handleiding

thrive



Inleiding	4
Apple-gebruikers	
Koppelen/Verbinden	5
Downloaden	8
Android-gebruikers	
Downloaden	9
Koppelen/Verbinden	10
Startscherm	
Instellingen	13
Help	13
Status verbinding	13
Thrive Assistent	13
Huidig programma	13
Thrive Score	13
Volume	14
Mute/Stil	14
Navigatie	14
Home	15
Programma menu	15
Personaliseren/Aanpassen	
Aanpassen	16
Equalizer	16
Sprak bij achtergrondgeluid	16
Machinegeluid	17
Wind	17
Microfoonrichting	18
SoundSpace	18

Thrive Score	
Algemeen	19
Mentaal	19
Fysiek	20
Valdetectie en Alarmering	21
Accessoires	23
IntelliVoice	23
Instellingen	
Gebruikershandleiding	24
Hoortoestel Instellingen	24
Thrive Score	25
Val Alarmering	26
Vertalen	27
Sprak naar Tekst	27
Zelfcheck	28
Herinneringen	28
Hoorzorg waar u ook bent	30
Thrive Care	31
Vind mijn hoortoestellen	32
App Instellingen	32
Over	32
Demonstratie Modus	33

Functies kunnen per product en technologieniveau verschillen. De app kan enigszins afwijken afhankelijk van het model van uw telefoon en/of hoortoestel.

Hoortoestellen die compatibel zijn met Thrive:



De hierboven afgebeelde 2.4 GHz hoortoestellen met het Thrive platform zijn geschikt voor gebruik met de Thrive app.

Apple of Android

Het iOS of Android besturingssysteem beheert de connectiviteit tussen uw Apple of Android apparaat en uw met Thrive compatibele hoortoestellen. De Thrive app vormt een aanvulling op uw hoortoestellen dankzij de verbeterde instelmogelijkheden. Met Thrive kunt u uw hoortoestellen op uw eigen levensstijl aanpassen.

OPMERKING iOS UPDATE: Wanneer u de iOS versie van uw iPhone updatet, kan de verbinding met uw hoortoestellen verbroken worden. U moet de hoortoestellen dan ontkoppelen en opnieuw met uw iPhone koppelen.

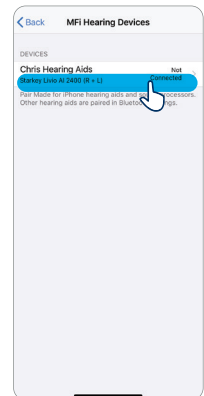
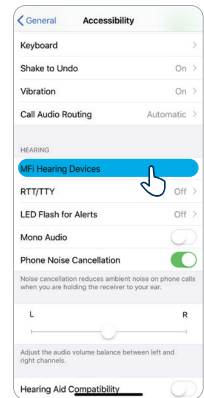
Bekijk starkey.com/thrivesupport

voor de meest recente informatie over compatibiliteit.

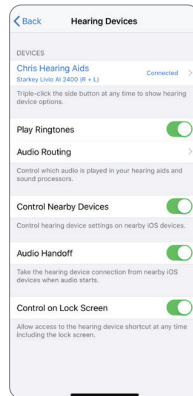
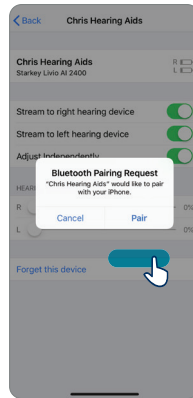
Connectiviteit voor Apple toestellen

Om de Thrive app te kunnen gebruiken, moet u eerst uw hoortoestellen met uw iOS apparaat koppelen.

1. Controleer of Bluetooth® op uw iOS apparaat is ingeschakeld. Ga binnen het menu Instellingen naar Bluetooth en zet de optie op **Aan**.
2. Schakel uw hoortoestellen uit en opnieuw in. Nu kunnen de hoortoestellen worden gekoppeld.
3. Ga binnen het menu Instellingen naar **Toegankelijkheid > Hoortoestellen**.
 - Wanneer het iOS apparaat de hoortoestellen herkent, ziet u de naam van uw hoortoestel (bijv. "Paul Hoortoestellen") op het scherm.
 - Als uw naam niet binnen 5–7 seconden in de lijst "Apparaten" wordt weergegeven: tik in de linkerbovenhoek op **Toegankelijkheid**, en tik vervolgens op **Hoortoestellen**.



4. Tik op deze naam om uw hoortoestellen met uw iOS apparaat te verbinden.
5. U krijgt twee koppelverzoeken te zien (één voor elk hoortoestel). Tik voor elk verzoek op **Koppelen**. Er kan enkele seconden tijd verstrijken tussen de beide verzoeken.
6. Wanneer de toestellen zijn gekoppeld, verandert de kleur van de hoortoestelnaam van zwart naar blauw.



Verbinding tussen uw hoortoestellen en Apple apparaat herstellen

Als u de hoortoestellen of het Apple apparaat uitschakelt, wordt de verbinding tussen beide verbroken. Schakel uw Apple apparaat in en schakel vervolgens de hoortoestellen in om de verbinding opnieuw tot stand te brengen.

De hoortoestellen maken automatisch verbinding met uw Apple apparaat. U kunt de verbinding ook controleren door Toegankelijkheid te openen via de activeringsknop (drie keer snel op de Thuisknop drukken) en daar te controleren of uw hoortoestellen zijn gedetecteerd.

De Thrive app downloaden voor Apple apparaten

Met de Thrive app kunt u gemakkelijk uw hoortoestellen bedienen en afstellen vanaf een compatibel Apple apparaat. Het downloaden van de app gaat heel eenvoudig. Volg de onderstaande stappen:

Stap één: Open de "App Store" op een compatibel Apple apparaat.

Stap twee: Typ "Thrive Hearing Control" in het zoekveld.

Stap drie: Tik op "DOWNLOAD" om de app naar uw apparaat te downloaden. Volg de instructies op het scherm om de app te installeren.

Stap vier: Wanneer de app is geïnstalleerd, kunt u de Thrive app vanaf uw beginscherm of vanuit de lijst met apps openen.



De Thrive app downloaden voor Android apparaten

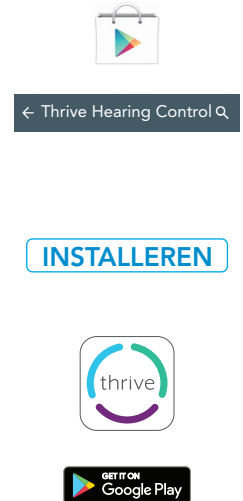
Met de Thrive app kunt u gemakkelijk uw hoortoestellen bedienen en afstellen vanaf een compatibel Android apparaat. Het downloaden van de app gaat heel eenvoudig. Volg de onderstaande stappen:

Stap één: Open de "Google Play Store" op een compatibel Android apparaat.

Stap twee: Typ "Thrive Hearing Control" in het zoekveld.

Stap drie: Tik op "Installeren" om de app naar uw apparaat te downloaden. Volg de instructies op het scherm om de app te installeren.

Stap vier: Wanneer de app is geïnstalleerd, kunt u de Thrive app vanaf uw beginscherm of vanuit de lijst met apps openen.



Connectiviteit voor Android apparaten

Volg onderstaande instructies om uw hoortoestellen met een Android apparaat te verbinden. Als de verbinding tussen uw hoortoestellen en het apparaat wordt verbroken, herhaalt u onderstaande instructies om de verbinding te herstellen.

1. Open de Thrive app.
2. Na het zoeken, worden de beschikbare hoortoestellen op het scherm weergegeven. LET OP: Elk hoortoestel wordt apart weergegeven.
3. Vink het vakje naast elk hoortoestel aan en selecteer **Verbinden**.

LET OP: Het koppelen kan naar wens ook via het Bluetooth menu op uw Android apparaat worden uitgevoerd.

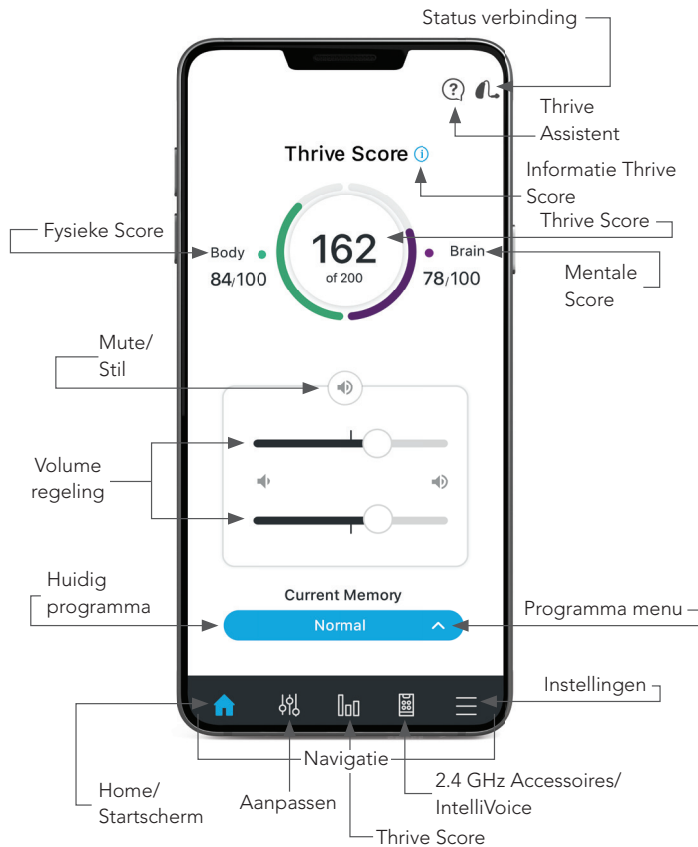
Verbinding tussen uw hoortoestellen en Android apparaat herstellen

Als u de hoortoestellen of het Android apparaat uitschakelt, wordt de verbinding tussen beide verbroken. Schakel uw Android apparaat in en schakel vervolgens de hoortoestellen in om de verbinding opnieuw tot stand te brengen.

De hoortoestellen maken automatisch verbinding met uw Android apparaat. Als het niet lukt om de verbinding tussen uw hoortoestellen en de app te herstellen, controleer dan in de Bluetooth instellingen van uw Android apparaat of uw hoortoestellen nog gekoppeld zijn. Zo niet, herhaal de stappen voor het koppelen.

Openen/Instellen

Wanneer u de Thrive app voor het eerst opent, wordt u gevraagd om de licentieovereenkomst en het privacybeleid te lezen en accepteren, en om uw persoonlijke instellingen voor de app aan te passen. U krijgt hier de mogelijkheid om notificaties in te schakelen en om een cloud-account in te richten voor de functie Hoorzorg waar u ook bent. De Thrive app staat standaard in Geavanceerde modus; na installatie, kunt u via het menu Instellingen de Basis modus inschakelen.



De app kan enigszins afwijken afhankelijk van het model van uw telefoon en/of hoortoestel.

Instellingen

Tik hier om het menu te openen. Zie het hoofdstuk Instellingen voor meer informatie.

Help

De Help-functie geeft uitleg over de werking van alle beschikbare schermen. Alle informatie uit Help is verzameld onder [Instellingen > Gebruikershandleiding](#).

Status verbinding

Tik hierop om de huidige verbindingstatus van uw hoortoestellen te zien.

Thrive Assistent*

Met de Thrive Assistent kunt u binnen de app een assistent openen om vragen te stellen zoals "Hoe kan ik de instellingen van mijn hoortoestel aanpassen?" Thrive Assistent maakt gebruik van de microfoon van uw telefoon om uw vraag te horen en geeft u vervolgens het antwoord via een Helpbestand of cloud-dienst. U kunt de Thrive Assistent activeren via een pictogram in de Thrive app of door te dubbeltikken op uw Edge AI 2400 of AI 2000/1600 hoortoestel.

Met de functie **Vind mijn telefoon** kunt u een kwijtgeraakte smartphone terugvinden door simpelweg twee keer op uw Edge AI 2400 of AI 2000/1600 hoortoestel te tikken. Formuleer een vraag zoals "Ik kan mijn telefoon niet vinden" of "Waar is mijn telefoon?"

Huidig programma

Hier wordt het programma dat momenteel actief is weergegeven.

*Vereist een cloud-account.

Thrive Score

Inzicht in de gezondheid van uw lichaam en geest. Deze functie wordt alleen weergegeven wanneer u Edge AI of AI hoortoestellen gebruikt.

Volume

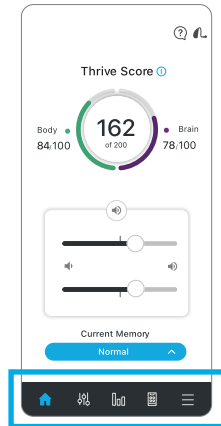
Verhoog/verlaag het volume van uw hoortoestellen door de volumeregelaar voor elke zijde apart te verschuiven. U kunt het volume voor beide hoortoestellen tegelijk instellen door uw vinger over het schuifvlak tussen de twee regelaars te slepen. Dubbeltik op een willekeurige plek om het volume terug te zetten naar de standaardinstelling die uw audicien heeft ingesteld.

Mute/Stil

Tik op de knop Mute/Stil om de microfoons op beide hoortoestellen te dempen. Tik nogmaals om het geluid van de hoortoestellen weer te activeren.

Navigatie

De navigatiebalk onderaan het scherm biedt u toegang tot de veelgebruikte schermen Aanpassen, Thrive Score, Accessoires en Instellingen.

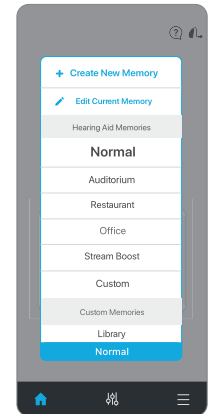


Home/Start

Tik op het pictogram met het huisje op de navigatiebalk om naar het startscherm terug te gaan.

Programma menu

Tik op het pictogram Programma menu om de beschikbare programma's te bekijken en selecteren, een nieuw programma aan te maken of een programma te bewerken.

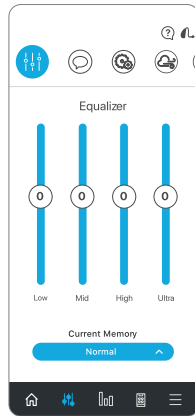


Aanpassen

Tik op de navigatiebalk op Aanpassen om toegang te krijgen tot verschillende instellingen waarmee u de hoorprogramma's kunt personaliseren.

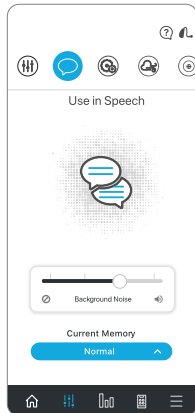
Equalizer

Op het scherm Aanpassen vindt u schuifregelaars om verschillende frequenties af te stellen. U kunt deze omhoog/omlaag schuiven om de geluidskwaliteit naar eigen voorkeur aan te passen. U kunt elk programma apart afstellen.



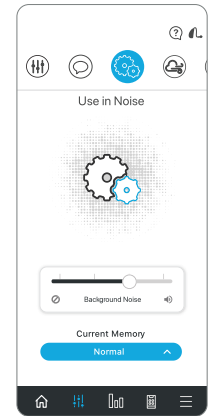
Spraak bij Achtergrondgeluid

De functie Spraak bij Achtergrondgeluid onderdrukt de achtergrondruis die door uw hoortoestellen wordt opgevangen. U kunt dit voor elk hoorprogramma apart afstellen. Door de schuif naar rechts te slepen, creëert u meer comfort bij achtergrondgeluid.



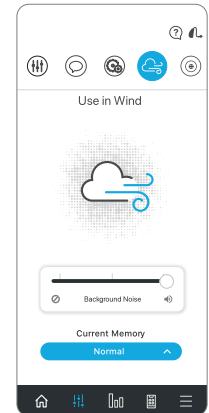
Machineluid

De functie Machineluid onderdrukt het geluid van machines om meer comfort te bieden in een luide omgeving. Door de schuif naar rechts te slepen, creëert u meer comfort bij achtergrondgeluid.



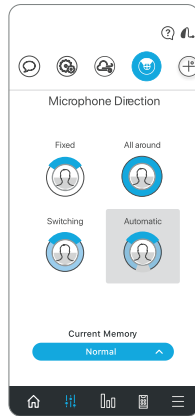
Wind

Met de functie Wind kunt u per programma de mate van windruisreductie instellen. Dit onderdrukt het geluid van de wind die over uw microfoon waait. Door de schuif naar rechts te slepen, creëert u meer comfort bij wind.



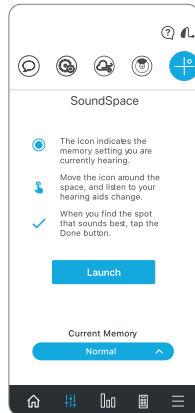
Microfoonrichting

Met de instelling Microfoonrichting kunt u voor elk programma het spraakfocuspatroon bepalen. Gebruik deze optie om gesprekken beter te verstaan door de microfoon op het geluid vóór u te richten. De automatische modus volgt spraakgeluid op basis van het geluidsniveau.



SoundSpace

Met SoundSpace verandert uw iOS apparaat in een persoonlijke tool voor het bijstellen van uw klankinstellingen. Hiermee kunt u voor al uw persoonlijke Thrive programma's de respons aanpassen om beter aan te sluiten op een specifieke omgeving. Wanneer u uw vinger over het scherm beweegt, worden de instellingen van uw hoortoestellen tijdelijk aangepast zodat u de verschillende opties kunt beluisteren.



Thrive Score*

De **algemene** Thrive Score is een combinatie van uw Fysieke en Mentale score. U kunt iedere dag een totaalscore van 200 punten halen.

Het volgen van mentale gezondheid**

bestaat uit drie onderdelen. Voor elk segment krijgt u punten die wat over uw hoortoestelgebruik zeggen. De Thrive app leest de gebruiksgegevens van uw hoortoestellen en toont een score voor dagelijkse vooruitgang. Het doel is om 100 punten per dag te halen.

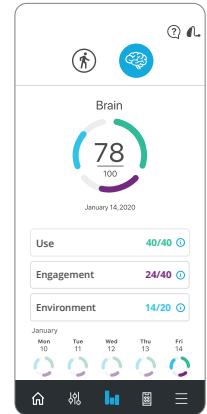
U kunt gebruikspunten verdienen door uw hoortoestellen dagelijks te dragen. Hoe meer u ze draagt, des te meer punten u krijgt (40 punten haalbaar).

Interactiepunten krijgt u door de hoortoestellen te dragen wanneer u interactie heeft met anderen. Hoe meer tijd u doorbrengt in een omgeving waar gesprekken plaatsvinden, des te meer punten u krijgt (40 punten haalbaar).

U verdient omgevingspunten wanneer de hoortoestellen zich aanpassen aan uitdagende luisteromgevingen (20 punten haalbaar).

*Voor Edge AI en AI hoortoestellen.

**Voor Edge AI 2400 en AI 2000/1600/1200 hoortoestellen.



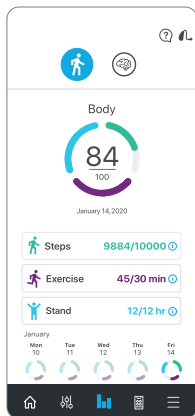
Het volgen van lichamelijke gezondheid*

bestaat uit drie dagelijkse doelstellingen voor lichamelijke activiteit. Wanneer u alle drie doelstellingen voltooid, scoort u 100 punten. Het hoortoestel telt uw stappen en de gegevens daarover worden de hele dag door aan de app verzonden. U kunt doelen stellen/aanpassen in het scherm Instellingen.

Stappen geeft aan hoeveel van uw dagelijkse stappen u vandaag heeft genomen (40 punten haalbaar).

Lichaamsbeweging geeft weer hoeveel minuten van uw dagelijkse doelstelling voor energieke lichaamsbeweging u voltooid heeft (40 punten haalbaar).

Staan laat zien hoe ver u bent richting uw doelstelling om ieder uur op te staan en te bewegen (20 punten haalbaar).



LET OP: de hoortoestellen moeten in de loop van de dag regelmatig verbinding maken met uw telefoon en de Thrive app moet in de achtergrond actief zijn.

*Voor Edge AI 2400 en AI 2000/1600/1200/1000 hoortoestellen.

Valdetectie en Alarmering*

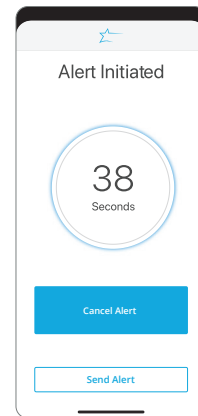
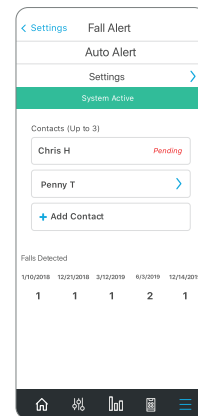
De functie "Val Alarmering" kan worden gebruikt om een sms-bericht met uw gps-locatie te sturen naar vooraf geselecteerde contactpersonen wanneer u valt of u iets overkomt. Het alarmbericht kan naar keuze automatisch en/of handmatig worden verstuurd.

Met **Automatisch Alarmeren** detecteren de sensoren in uw hoortoestellen automatisch of u bent gevallen.

Met **Handmatig Alarm** verstuurt u een alarmbericht door de knop van uw hoortoestel ingedrukt te houden.

De Thrive app verstuurt via sms een alarmering zodra het hoortoestel detecteert dat u bent gevallen of wanneer u het bericht handmatig activeert. Het sms-bericht wordt naar maximaal drie vooraf uitgekozen contactpersoon gestuurd. Zij kunnen bevestigen dat ze het bericht hebben ontvangen. Ook zien zij op een kaart waar u bent.

*Voor Edge AI hoortoestellen.

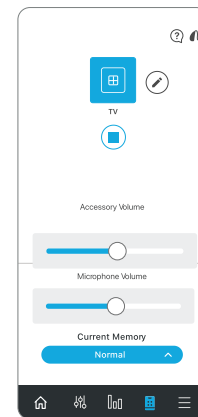


Alarm annuleren: een automatisch of handmatig verzonden alarmering kan via uw hoortoestel of via uw smartphone worden geannuleerd. Om het sms-bericht vanaf uw hoortoestel te annuleren, drukt u op de knop van uw hoortoestel. U ziet een bevestiging van de annulering in de Thrive app en er klinkt een gesproken signaal in uw hoortoestel. Afhankelijk van uw instellingen, kunt u alarmberichten annuleren binnen 60 of 90 seconden nadat het alarm werd geactiveerd.

Contactpersonen: u kunt maximaal drie personen aanwijzen aan wie u de alarmering per sms wilt laten verzenden. Voor iedere contactpersoon moet u de naam en het mobiele telefoonnummer invoeren via de Thrive app. Iedere contactpersoon ontvangt een sms-bericht waarmee hij/zij kan bevestigen te willen deelnemen aan uw systeem voor Val Alarmering.

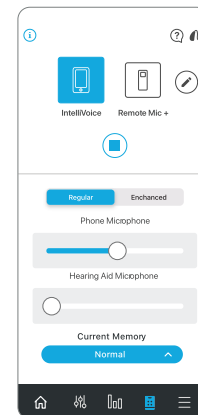
Accessoires

Wanneer u audio streamt vanaf 2.4 GHz accessoires, kunt u deze meestal via de Thrive app bedienen. De accessoires koppelt u direct met uw hoortoestellen. Door op de navigatiebalk op het pictogram Accessoires te tikken, kunt u een gekoppeld accessoire selecteren, het streamen van audio starten of stoppen, en het volume van zowel de audiostream als omgevingsgeluid regelen.



IntelliVoice* combineert de voordelen van een smartphone microfoon met de rekenkracht van kunstmatige intelligentie. Gebruikers met ernstig gehoorverlies profiteren van een krachtigere en flexibelere verbetering van het spraakverstaan in de meest veeleisende luisteromgevingen. Vraag uw audicien om meer informatie.

**Voor Edge AI hoortoestellen.
Alleen beschikbaar op iOS smartphones.*



Gebruikershandleiding

De Thrive app bevat een overzicht van alle schermen/functies.

Elk onderdeel toont details over de verschillende schermen en beschrijft de functies.

Hoortoestel Instellingen

Hier kunt u de geavanceerde instellingen van uw hoortoestel in-/uitschakelen of aanpassen.

Dubbel tik bediening*: hier zet u de bediening via het dubbeltikken op uw oor aan of uit. U kunt de gevoeligheid instellen en kiezen welke functie via de dubbel tik bediening wordt geactiveerd (Thrive Assistent, Audio-streaming via accessoire starten/stoppen, of Edge modus**).

Thrive Assistent: hiermee kunt u via stembediening vragen stellen over Thrive, algemene vragen stellen die met behulp van internet worden beantwoord (mits u bent ingelogd), uw hoortoestellen opdrachten geven om het programma of volume aan te passen, of een herinnering instellen. Voorbeelden van gesproken opdrachten: "schakel naar het programma Restaurant" of "stel een herinnering in om morgen om 3 uur mijn medicijnen op te halen."

Edge Modus**: met deze modus wordt uw luisteromgeving automatisch geanalyseerd. Edge AI hoortoestellen optimaliseren de instellingen voor u op basis van de karakteristiek van die specifieke omgeving. De instellingen blijven van kracht tot u naar een ander programma schakelt of uw hoortoestellen opnieuw opstart.

**Voor Edge AI en AI hoortoestellen.*

***Voor Edge AI hoortoestellen.*

Auto Streaming stelt uw hoortoestellen in staat om te herkennen dat een audiostream start. Er wordt automatisch overgeschakeld naar een ander programma met microfoononderdrukking en speciaal voor het streamen geoptimaliseerde instellingen.

Comfort Boost: hiermee kunnen uw hoortoestellen in een rumoerige omgeving ongewenst geluid sterk onderdrukken en de geluidskwaliteit optimaliseren.

Meldingen: hiermee speelt uw hoortoestel een signaaltoon af voor bepaalde notificaties op uw telefoon, zoals evenementen uit de kalender, e-mails of sociale media.

Auto Aan/Uit* zorgt voor een eenvoudige en automatische batterijbesparing wanneer u de hoortoestellen niet gebruikt. Neem de hoortoestellen uit en leg ze op een vlak, stabiel oppervlak zodat ze na 15 minuten naar de spaarmodus schakelen. Wanneer u de hoortoestellen oppakt en in uw oor plaatst, schakelen ze automatisch terug naar de normale modus.

Thrive Score*

Hier vindt u instellingen voor de Thrive Score. U kunt uw demografische gegevens toevoegen/aanpassen zodat uw stappen en activiteit accurater worden bijgehouden. Daarnaast kunt u doelstellingen instellen/aanpassen voor stappen, lichaamsbeweging en opstaan.

**Voor Edge AI en AI hoortoestellen.*

Val Alarmering*

Automatisch Alarmeren: stel de gevoeligheid van de automatische alarmering in via de Thrive app. Door een hogere gevoeligheid in te stellen, kan een val beter worden gedetecteerd. Met een lagere gevoeligheid kan vals alarm worden voorkomen.

Profiel: hier kunt u uw profielgegevens wijzigen.

Meldingen voor Automatisch Alarmeren en Handmatig Alarm: u kunt de signalen voor Val Alarmering bekijken en beluisteren zodat u hiermee vertrouwd bent, mocht u later ten val komen.

Contactpersonen: hier kunt u contactpersonen toevoegen, aanpassen of verwijderen.

Annuleer Timer: u kunt instellen om 60 of 90 seconden te laten verstrijken voordat het alarmbericht via sms wordt verstuurd.

Alarmbericht: hier kunt u uw naam aanpassen en een voorbeeldbericht bekijken.

*Voor Edge AI hoortoestellen.

Vertalen*

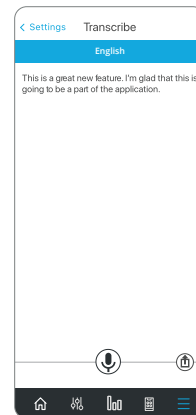
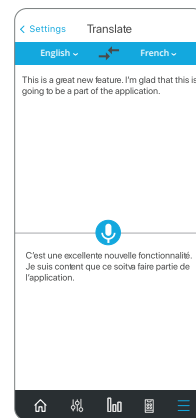
Met de functie Vertalen kunt u uw eigen taal selecteren en de taal van een andere persoon met wie u een gesprek wilt voeren. Wanneer u in uw smartphone spreekt, vertaalt de app uw spraak en toont de tekst in de taal van de andere persoon. Wanneer uw gesprekspartner in uw telefoon spreekt, vertaalt de app wat hij of zij zegt, toont dit in uw taal op het scherm, en streamt de vertaalde tekst naar uw hoortoestellen.

Spraak naar Tekst**

Spraak naar Tekst is een functie waarmee u real time ondertiteling krijgt. Wanneer u of een andere persoon in de telefoon spreekt, zet de Thrive app deze spraak om in tekst en laat dit op uw scherm zien. U kunt de uitgeschreven tekst ook opslaan, kopiëren en via sms of e-mail verzenden.

*Voor Edge AI hoortoestellen.

**Voor Edge AI 2400 en AI 2000 hoortoestellen.



Zelfcheck

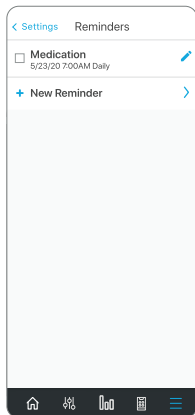
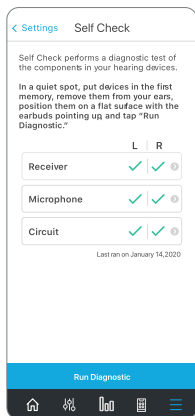
Met Zelfcheck heeft u een snelle, handige manier om de werking van uw hoortoestellen zelf te controleren. Zelfcheck voert een diagnostische test uit voor de werking van verschillende componenten van uw hoortoestel(len), waaronder microfoons, luidspreker en sensoren.

Zelfcheck toont de gegevens op uw scherm en geeft indien nodig instructies voor onderhoud (veel problemen worden veroorzaakt door cerumen/vuil en zijn eenvoudig op te lossen). Voor AI en reguliere hoortoestellen voert uw audicien de eerste installatie van Zelfcheck uit om de uitgangswaarden voor u te bepalen. Voor Edge AI hoortoestellen, zijn de uitgangswaarden voorafgaand bepaald.

Herinneringen*

De functie Herinneringen kan u helpen in het drukke dagelijkse leven belangrijke taken en afspraken bij te houden, zonder dat u alles hoeft te onthouden.

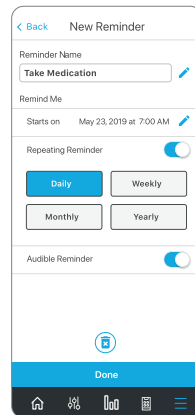
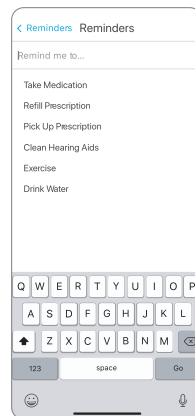
*Voor Edge AI 2400, AI 2000/1600 en reguliere 2400/2000/1600 hoortoestellen.



U kunt visuele herinneringen instellen die u als notificatie op uw smartphone ontvangt, en/of hoorbare herinneringen die vanaf uw smartphone op uw hoortoestellen worden afgespeeld. Dit is mogelijk voor allerlei taken zoals het innemen van medicijnen, het ophalen van recepten bij de apotheek, het schoonmaken van uw hoortoestellen, sporten en water drinken.

Bovendien kunt u de herinneringen persoonlijk aanpassen, bijv. "Bloedverdunners innemen", "Hond uitlaten", "Fysiotherapeut bellen", of "Waterfles en mat naar yoga meenemen". Nadat u een naam, datum en tijdstip voor de herinnering heeft ingesteld, kunt u selecteren of u deze herinnering dagelijks, wekelijks, maandelijks of jaarlijks wilt laten terugkeren.

En maakt u zich geen zorgen als u de taak niet direct kunt uitvoeren op het moment dat u de herinnering krijgt. Openstaande taken worden op het scherm Herinneringen in het rood weergegeven totdat u ze uitinkt.



Hoorzorg waar u ook bent

Account aanmaken

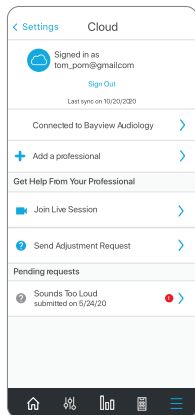
Voor de functie "Hoorzorg waar u ook bent" moet u een eigen account aanmaken. Via dit account kan er een back-up worden gemaakt van de hoortoestellen en deze kan tussen meerdere telefoons worden gesynchroniseerd. U kunt een account aanmaken tijdens de installatie of indien gewenst op een later moment. U kunt een account aanmaken op basis van uw bestaande Facebook of Google account, of een nieuw account aanmaken met uw e-mailadres en een wachtwoord naar keuze.

Back-up

Wanneer u wijzigingen doet binnen de Thrive app, worden deze wijzigingen op uw cloud-account opgeslagen zodat er een realtime back-up van de instellingen ontstaat.

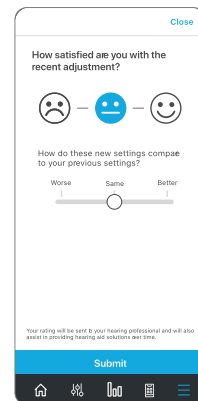
Programmeren op Afstand

Uw audicien kan een functie activeren om op afstand wijzigingen te programmeren. Hiermee kan de audicien helpen uw hoorbeleving beter af te stellen, zonder dat u persoonlijk langs hoeft te gaan.



Klantbeoordelingen

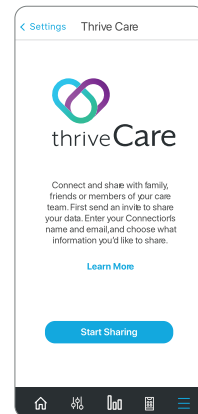
Wanneer u via "Hoorzorg waar u ook bent" contact met uw audicien heeft en aanpassingen op afstand laat programmeren, kunt u feedback geven over hoe tevreden u bent met de wijzigingen. U wordt gevraagd te beoordelen hoe de hoortoestellen klinken, en deze beoordeling wordt aan de audicien verstuurd zodat hij of zij ervoor kan zorgen dat u volledig tevreden bent.



Thrive Care*

De Thrive Care app biedt gemoedsrust aan personen met wie u handige informatie deelt. Tegelijkertijd helpt het u om zelfstandig en zelfverzekerd te blijven.

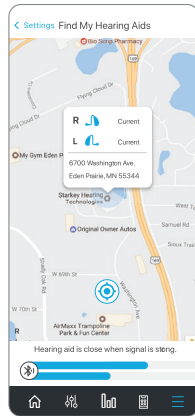
Met Thrive Care kunt u gegevens over bijvoorbeeld lichamelijke activiteit, hoortoestelgebruik of sociale interactie delen met uw zorgverleners of familie.



*Voor Edge AI hoortoestellen.

Vind Mijn Hoortoestellen

Met de functie Vind Mijn Hoortoestellen ziet u de laatst bekende locatie van uw hoortoestellen op een kaart. Bij het openen van deze functie krijgt u een kaart te zien waarop de locatie gemarkeerd is waar uw hoortoestellen voor het laatst verbinding met de app maakten. Als de hoortoestellen verbonden zijn, worden de balkjes onderaan het scherm actief om aan te geven hoe dichtbij of ver weg de hoortoestellen zijn.



App Instellingen

Onder App Instellingen kunt u tussen de Basis en Geavanceerde modus schakelen. De geavanceerde modus biedt volledige functionaliteit van alle functies in de app, terwijl de basismodus een selectie van de belangrijkste instellingen omvat om het simpel te houden.

Over

Hier vindt u gegevens over Starkey, de licentieovereenkomst voor eindgebruikers, het privacybeleid en de app versie. Ook bevat het een onderdeel waarmee u feedback kunt insturen.

Demonstratie Modus

Dit schakelt de Thrive app naar een demonstratie modus zodat de app zonder hoortoestellen kan werken. Zo kunnen alle functies gedemonstreerd worden. Aanpassingen die in demonstratie modus worden gedaan, worden niet op uw hoortoestellen toegepast.

Voor gegevens over de compatibiliteit van de Thrive app en iOS/Android, kijkt u op starkey.com/thrive-hearing.

Apple, het Apple-logo, iPhone, iPad en iPod touch zijn als handelsmerk van Apple Inc. geregistreerd in de VS en andere landen. App Store is een geregistreerd dienstverleningsmerk van Apple Inc.

Android en Google Play zijn handelsmerken van Google LLC.

Hearing Care Anywhere, SoundSpace, Starkey, het Starkey-logo, Thrive, het Thrive-logo, Thrive Care, Thrive Care-logo en IntelliVoice zijn handelsmerken van Starkey Laboratories, Inc.

iOS is een handelsmerk of geregistreerd handelsmerk van Cisco in de VS en andere landen en wordt onder licentie gebruikt.

Het Bluetooth® woordmerk en logo zijn geregistreerde handelsmerken in eigendom van Bluetooth SIG, Inc. en alle vormen van gebruik van dergelijke merken door Starkey verloopt onder licentie.



Starkey.com

6700 Washington Avenue S. S.
Eden Prairie, MN 55344
1.800.328.8602

